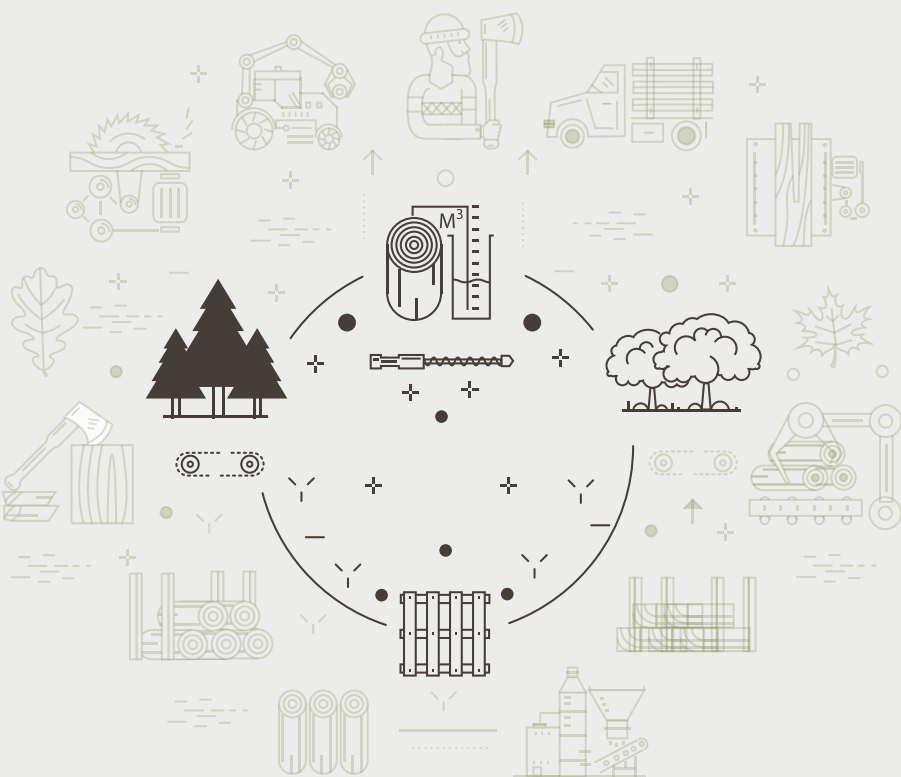


“목재제품 품질표시,
우리의 건강을 지키는 시작입니다.”

목재제품 품질표시제도 안내

2017. 11



산림청

Korea Forest Service

목재제품 품질표시제도란?

목재제품의 품질향상과 안전성을 확보하여 소비자가 믿고 사용할 수 있는 목재제품의 생산·유통을 실현하고자 국내 생산 및 수입목재 제품(15품목)의 규격·품질표시를 의무화하는 제도

법적근거

- 「목재의 지속가능한 이용에 관한 법률」
제20조(목재제품의 규격·품질 기준의 고시 및 검사)
제22조(규격·품질검사 판정의 취소 등)
제45조(벌칙)
시행령 제19조(목재제품의 규격·품질 기준의 고시 및 검사 대상 등)
- 목재제품의 규격과 품질기준(국립산림과학원 고시 제2017-9호)

목재제품 품질표시제도 시행 품목은?

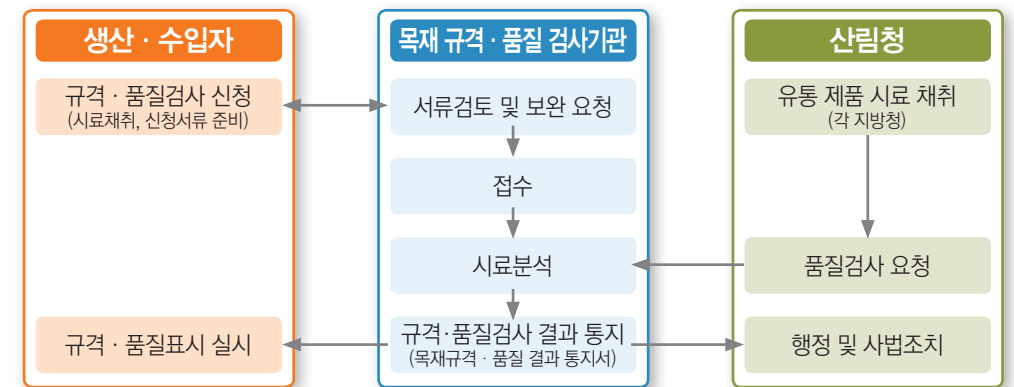
- 목재이용법 시행령 제14조에 따른 15개 목재제품



목재제품 품질표시를 위한 방법은?

규격·품질검사 의뢰 방법

- 제품별로 품질표시 품목에 대해 산림청장이 지정한 목재 규격·품질 검사기관에서 규격 및 품질을 검사하여 결과통지
- 통지된 결과에 기반하여 규격·품질표시
- 검사 유효기간: 결과통지서 발급 후 3년



* 규격 품질검사 신청시 필수 제출 서류: 신청서, 목재제품 설명서, 원자재수급처명세, 연간 유통계획서

※ 수입하려는 목재제품은 산림청장이 인정하여 고시하는 외국의 검사기관에서 규격·품질 검사 가능함.

자체검사공장 지정

- 자체적으로 검사할 수 있는 시스템을 가진 업체를 한국임업진흥원에서 지정
- 지정 후 자체적으로 검사를 실시하여 품질표시
- 지정 유효기간: 지정 후 3년



목재제품 규격 · 품질단속 절차 및 방법은?

목재제품 규격 · 품질검사 결과 통지서 혹은 자체검사공장 지정서 보유 여부 확인

- 규격 · 품질검사 결과통지서 및 자체검사공장 지정서 유효기간(3년) 확인
- 결과통지서 및 지정서의 위 · 변조 여부 확인
- 자체검사공장 지정 업체의 경우 자체적으로 제품 검사한 결과(최신 결과) 확인

규격 · 품질검사 결과 통지서 혹은 자체검사 결과의 적절성 확인

- 규격 · 품질검사 결과통지서 및 자체검사결과에의 규격 · 품질기준 부합여부 확인
- 결과통지서 및 자체검사 결과와 실제 생산하는 제품의 일치 여부 확인

현장측정 및 시료채취

- 각 제품의 치수(두께×폭×길이) 측정시 기준부합 여부 확인

벌칙

★ 3년 이하의 징역 또는 3천만원 이하의 벌금

- 규격 · 품질 검사를 받지 아니한 목재제품을 판매 · 유통하거나 통관한 자
- 규격 · 품질 기준에 적합하지 아니한 목재제품을 판매 · 유통하거나 통관한 자
- 규격 · 품질표시를 하지 아니한 목재제품을 판매하거나 유통한 자
- 판매정지 · 반송 또는 폐기 명령을 이행하지 아니한 자
- 규격 · 품질검사를 위한 수거 · 조사 · 검사 또는 열람을 거부 · 방해하거나 기피한 자
- 표시의 변경 · 사용정지 처분 또는 판매정지처분을 이행하지 아니한 자
- 목재생산업의 등록을 하지 아니하고 목재생산업을 경영한 자

★ 1년 이하의 징역 또는 1천만원 이하의 벌금

- 규격 · 품질표시 기준을 위반하거나 거짓으로 표시한 자
- 다른 사람에게 자기의 상호 또는 명칭을 사용하여 목재생산업을 경영하게 하거나 그 등록증을 빌려준 자
- 영업정지명령을 이행하지 아니한 자

목재제품 품목 별 시료 채취 방법

품 목	시료 채취 방법	비 고
제재목 (부속서1)	• 무작위로 추출	채취한 시료는 랩으로 밀봉
방부목재 (부속서2)	• 양끝에서 최소 30cm 이상 떨어진 지점에서 두께 · 폭은 그대로 남겨두고 30cm 이상 채취 • 최소 로트 기준으로 각 시료에서 1본 씩 총 10본 채취	채취한 시료는 랩으로 밀봉
난연목재 (부속서3)	• 최소 로트 기준으로 10매 시료 채취 • 각 시료에서 두께는 그대로 남겨두고 길이는 10cm 크기로 30본 채취	로트별 시료 채취 매수 상이
목재플라스틱복합재 (부속서4)	• 두께 · 폭은 그대로 남겨두고 길이 60cm로 20본 채취	채취한 시료는 랩으로 밀봉
집성재 (부속서5)	• 최소 로트 기준으로 시료 양끝에서 50mm떨어진 지점부터 두께 · 폭 그대로 남겨두고 길이 150mm로 18본 채취 ※ 이때, 시료의 양끝 시험편과 중앙부의 시험편은 필히 포함 • (구조용 집성재, 휨성능) A형 시험법(실대재) 시료는 1본 채취 • 횡단면 크기가 작은 경우 접촉층 수에 따라 시료채취 본 수 증가	• 로트별 시료 채취 매수 상이
합판(부속서6) 파티클보드(부속서7) 섬유판(부속서8)	• 원판 2매를 채취 원판 1매에서 450*450mm 2장 채취, 원판 1매에서 450*450mm 1장 채취 • (콘크리트거푸집용 합판) 휨강성변형량 검사 시 원판 5매 채취	타 제품과 혼동하지 않도록 제품별로 랩으로 밀봉
배향성스트랜드보드 (부속서9)	• 최소 로트 기준으로 원판 12매에서 중앙부 500*500mm 크기의 12개 샘플 채취	로트별 시료 채취 매수 상이
목질바닥재 (부속서10)	• 원판 12매 ※ 길이가 700mm이하인 경우 3매 추가 필요 • (박스) 박스량에 따라 1~2박스	박스 및 채취한 시료는 랩으로 밀봉
목재펠릿(부속서11) 목재칩(부속서12) 목재브리켓(부속서13)	• 소포장은 1포 채취 • 대량운송 목재펠릿은 10kg이상 채취 ※ 목재브리켓은 목재펠릿과 동일 • 목재칩은 최소 중량 10kg이상 채취 ※ 시료채취는 무작위 추출	포장수량, 모집단수량에 따라 시료추출량 상이
성형목탄(부속서14)	• 톱밥성형탄, 숯가루 성형탄: 5kg 이상 채취 • 구멍탄화착용 성형탄: 최소 35개 이상 채취	검사 무더기의 성형목탄 개수에 따라 추출 개수 상이
목탄(부속서15)	• 무작위로 선정하여 2kg이상 채취	박스를 랩으로 밀봉

목재제품 품질표시

제재목

- 원주재를 포함하여 길이를 따라 단면의 형상과 크기가 균일한 목재
- 각재, 판재, 원주재

품명 - 등급 - 수종 - (원산지)
치수 - 함수율 - 생산(수입)자

방부목재

- 생물열화인자에 의한 목재열화를 방지하기 위해 목재보존제를 가압처리방법으로 강제 주입 처리한 목재

사용환경범주 - 약제명(성분명) - 수종 - 함수율 - 제조업체(생산업체) - 제조일자(생산년월)
--

난연목재

- 난연약제로 처리하여 연소율을 감소시키거나 착화를 늦추기 위해 처리한 목재

난연목재 - 소나무 - 옥내용 - ○○목재 - 대한민국
치수(두께×너비×길이)

목재플라스틱복합재

- 열가소성수지에 목분(중량기준 50% 이상)을 혼합하고, 첨가제를 첨가, 압출 성형하여 가공한 실외용 목재 플라스틱 복합재(WPC; Wood Plastic Composite) 바닥판에 적용

〈국내생산 WPC 표기 예시〉

WPC(목분 50% 이상) - 열가소성 수지 종류 - 최대 굴곡하중/시험시 지지대 간격
치수(두께×너비×길이)
생산자명, 생산연월

〈수입산 WPC 표기 예시〉

WPC(목분 50% 이상) - 열가소성 수지 종류 - 최대 굴곡하중/시험시 지지대 간격
치수(두께×너비×길이)
수입자명 - 산지, 생산연월

목재제품 품질표시

집성재

- 층재를 섬유방향으로 평행하게 접착하여 생산한 목재제품

〈구조용집성재 표기 예시〉

품명	대칭 다른등급구성 구조용집성재
강도등급	10S - 30B
외관등급	S
사용환경	사용환경 3
폼알데하이드 방출량 등급	SE ₀
수종	낙엽송, 리기다소나무
원산지	한국
치수(높이×너비×길이)	400 × 180 × 15,000mm
사용방향	이 표시가 보이는 면이 윗면
제조사 또는 약호(국가)	(주)0000 (한국)

품명 - 강도등급 - 외관등급
사용환경 - 폼알데하이드 방출량 등급 - 수종 - 치수

※생산자 (국내생산품)/수입업체상호 -생산국 (수입품) - ※이 표시가 보이는 면이 윗면

〈수장용집성재 및 집성판 표기 예시〉

품명	수장용집성재
등급	1등급
사용환경	사용환경1
폼알데하이드 방출량 등급	SE ₀
수종	소나무
원산지	한국
치수(높이×너비×길이)	18×1,200×2,400mm
제조사 또는 약호(국가)	(주)0000 (한국)

품명 - 사용환경 - 폼알데하이드 방출량 등급 - 수종 - 치수
생산자(국내생산품)/수입업체 상호 -생산국(수입품)

※필요에 따라 사용방향 표시

목재제품 품질표시

합판

- 로터리레이스 또는 슬라이서에 의해 절삭된 단판으로 3매 이상으로 구성되고 단판의 섬유방향이 서로 직교하거나 평행하도록 적층·접착한 판상제품

〈보통합판 표기〉

종류 - 접착성 - 포알데하이드 방출량 - 수종
치수(두께×폭×길이)
국산(제조회사), 생산연월

〈콘크리트거푸집용 합판 표기〉

종류 - 접착성 - 포알데하이드 방출량 - 휨강성변형량 - 수종
치수(두께×폭×길이)
국산(제조회사), 생산연월

〈구조용합판 표기〉

종류 - 접착성 - 포알데하이드 방출량 - 휨성능 - 수종
치수(두께×폭×길이)
국산(제조회사), 생산연월

〈표면가공 합판 표기〉

종류 - 접착성 - 포알데하이드 방출량 - 수종
치수(두께×폭×길이)
국산(제조회사), 생산연월

※수입합판의 경우 생산연월 뒤에 수입자명을 추가로 표기함

파티클보드, 섬유판

- 파티클보드란 목재의 작은 조각을 주원료로 하고, 접착제를 사용하여 성형·열압한 밀도 0.5g/cm³이상 0.8g/cm³이하의 판상제품
- 섬유판이란 목재원료를 섬유상으로 해섬하여 접착제를 사용한 후, 건식방법으로 성형·열압한 판상제품

〈국내생산 파티클보드, 섬유판 표기〉

종류 - 표면상태 - 접착제 - 휨강도 - 포알데하이드 방출량 - 난연성
치수(두께×폭×길이)
생산자명, 생산연월

〈수입 파티클보드, 섬유판 표기〉

종류 - 표면상태 - 접착제 - 휨강도 - 포알데하이드 방출량 - 난연성
치수(두께×폭×길이)
수입자명 - 산지, 생산연월

목재제품 품질표시

배향성스트랜드보드

- 얇고 긴 목재 스트랜드를 각 층별로 대체로 같은 방향으로 배열하되 인접한 층의 섬유방향이 서로 직각이 되도록 하여 흡수 층으로 구성된 목질 판상 제품

품명 - 종류 - 포알데하이드 방출량 등급
치수(두께×너비×길이)
원산지(제조회사, 수입자명), 생산연월

목질바닥재

- 실내 사용을 목적으로 합판, 섬유판, 파티클보드, OSB 및 이들 기재를 이용한 복합기재를 소판으로 이용해 제작된 천연 무늬목 치장 마루판, 치장 목질 마루판, 치장 목질 강화 마루판에 적용

품명 - 치장재료 - 난방 - 포알데하이드 방출등급
치수(두께×너비×길이)
생산(수입)자 - 생산연월

목재펠릿

- 유해물질에 의해 오염되지 않은 목재를 압축 성형하여 생산하는 작은 원통 모양의 표준화된 목질계 고체바이오연료

목재펠릿 규격·품질		
상품명	각 회사의 고유 상품명 표시	
목재펠릿의 등급	1급부터 4급까지의 등급으로 구분하여 표시	
종류	목부, 수피 및 일반펠릿으로 구분하여 표시	
원산지	생산된 국가 표시	
품질	크기 (직경)	직경을 mm단위로 표시
	겉보기밀도	둘째자리까지 명기, 000kg/m ³ 이상으로 표시
	함수율 (습량)	소수점 첫째자리까지 명기하여 0.0% 이하로 표시
	회분	소수점 첫째자리까지 명기하여 0.0% 이하로 표시
	발열량	둘째자리까지 0,000kcal/kg이상으로 표시 () 안에 소수점 첫째자리까지 00,0MJ/kg 이상으로 병기
	화확성분	S 0.00%, Cl 0.00%, N 0.0% 이하로 표시
	무기물	As 0.0mg/kg, Cd 0.0mg/kg, Cr 0.0mg/kg, Cu 0.0mg/kg Pb 0.0mg/kg, Hg 0.0mg/kg, Zn 0.00mg/kg 이하로 표시
	회분용융 거동온도	산화조건에서 측정한 수축개시온도(SST), 변형온도(DT), 반구형변화온도(HT), 용융온도(FT)를 °C로 표시
기타첨가물	접착제로서 0.00 0.0% 이하로 표시	
무게	무게를 kg 단위로 표시	
생산자 (수입자)	주소	생산자 또는 수입자의 주소를 표시하며 ()에는 전화번호 표시
	성명 (회사명)	대표자의 성명, 회사명을 표시
제조일자	목재펠릿을 생산한 년 월 표시	

목재제품 품질표시

목재칩

- 연료로 사용되는 칩으로서, 연소 및 가스화 등 에너지 생산을 위해 고안된 기계를 이용하여 목재의 작은 크기의 조각으로 분쇄함으로써 제조된 생산물을 그 형상에 따라 목재연료칩과 호그로 구분

<목재연료칩 표기>

제품명	'잘타는 연료 칩'(예)	판매되는 제품명
품 종	목재연료칩	목재칩 구분
제조원료	'숲가꾸기산물 활용수'	활엽수, 침엽수 구분
제조회사	'(주)녹색성장'	제조 회사명 기입
제조일자	'2011. 01.'(예)	월까지 표시
무게 (kg)	'3,500'(예)	Kg 단위, 습량기준

※표시 항목 : 크기, 미세분(%), 회분(%), 함수유(습량)(%), 발열량(kcal/kg), 질소, 염소, 황

<호그 표기>

제품명	'잘타는 연료 칩'(예)	판매되는 제품명
품 종	호그	목재칩 구분
제조원료	'숲가꾸기산물 활용수'	활엽수, 침엽수 구분
제조회사	'(주)녹색성장'	제조 회사명 기입
제조일자	'2011. 01.'(예)	월까지 표시
무게 (kg)	'3,500'(예)	Kg 단위, 습량기준

※표시 항목 : 크기, 미세분(%), 회분(%), 함수유(습량)(%), 발열량(kcal/kg), 질소, 염소, 황, 비소, 카드뮴, 크롬, 납, 수은

목재브리켓

- 유해물질에 의해 오염되지 않은 목재를 압축 성형하여 생산하는 제품으로, 목재펠릿 품질규격에 포함되지 않는 고체 바이오연료

목재브리켓 품질	
상품명	각 회사의 고유 상품명을 표시
등급	A1, A2, B등급으로 구분
원산지	생산된 국가 표시
품질	크기 직경, 길이, 폭, 높이를 mm단위로 표시, 그림 삽입
	밀도 0.0g/cm ³ 이상으로 표시
	수분 0.0% 이하로 표시
	회분 0.0% 이하로 표시
	저위발열량 0.000kcal/kg이상으로 10kcal/kg 이상으로 표시()안에 소수점 첫째자리까지 00.0MJ/kg 이상으로 병기
	화학적분 S 0.00%, Cl 0.00%, N 0.0% 이하로 표시 As 0.0mg/kg, Cd 0.0mg/kg, Cr 00mg/kg, Cu 00mg/kg Pb 00mg/kg, Hg 0.0mg/kg, Ni 00mg/kg, Zn 000mg/kg 이하로 표시
무기물	첨가물 첨가물의 종류를 명시하고 양을 0.0% 이하로 표시
	무게 포장단위의 무게를 kg 단위로 표시
생산자 (수입자)	주소 생산자 또는 수입자의 주소를 표시하며 ()에는 전화번호 표시
성명 (회사명)	대표자의 성명, 회사명을 표시
제조일자	생산한 년, 월 표시

목재제품 품질표시

성형목탄

- 목재, 대나무 종실의 삭편, 대팻밥, 수피 등을 원료로 하여 일정한 형태로 성형 후 탄화한 것과, 탄화한 톱밥숯에 결합제 등 보조첨가제를 넣고 성형한 것
- (종류)톱밥성형탄, 숯가루성형탄, 구멍탄착화용 성형탄

톱밥성형탄 규격 · 품질 or 숯가루성형탄 규격 · 품질	
상품명	○○열탄 or ○○ 구이탄
종류	톱밥성형탄 or 숯가루성형탄
원산지	○○○○
품질	고위발열량 0,000 kcal/kg 이상 (십의 자리 이상 표기)
	함수율(습량) 0 %
	첨가물 없음 or 밀가루 : 0.0%, 질산바륨 : 00.0% (소수 첫째자리 까지 표기)
무게	00kg
생산자 (수입자)	주소 ○○시,도 ○○시,군 ○○면 ○○리 ○○-○○번지
성명 (회사명)	○○○ (또는) ○○물산
제조일자	2017. . .

※ 안전사용법 : 1. 일산화탄소 등의 가스 중독 우려가 있기 때문에 배기 잘 되는 곳에서 사용할 것
2. 구이용으로 사용 시, 전체가 완전히 불이 붙고 최소 5분 후에 사용할 것

구멍탄착화용 성형탄 규격 · 품질	
상품명	○○ 번개탄
종류	구멍탄착화용 성형탄
원산지	○○○○
품질	크 기 지름 000mm, 높이 00mm (일의 자리 이상 표기)
	무게 000g 이상 (일의 자리 이상 표기)
	고위발열량 0,000 kcal/kg 이상 (십의 자리 이상 표기)
	함수율(습량) 0 %
	첨가물 밀가루 : 0.0%
무게	00kg
생산자 (수입자)	주소 ○○시,도 ○○시,군 ○○면 ○○리 ○○-○○번지
성명 (회사명)	○○○ (또는) ○○물산
제조일자	2017. . .

※ 안전사용법 : 1. 구이용이 아닌 구멍탄(연탄) 불붙이기에만 사용할 것
2. 일산화탄소 등의 가스 중독 우려가 있기 때문에 배기가 잘 되는 곳에서 사용할 것

목탄

- 국내에서 생산되거나 외국에서 수입되어 상업적으로 유통되고 있는 목탄
- 임목탄, 대나무숯, 톱밥숯, 흑탄, 백탄, 소분 등

임목탄과 대나무숯의 품질	
목탄의 종류	흑탄, 백탄, 대나무숯 중 하나
원료	침엽수재, 활엽수재, 대나무 중 하나
원산지	○○○○
품질	함수율(습량) 00 % 이하 (일의 자리 이상 표기)
	회분 0.0 % 이하 (소수 첫째자리까지 표기)
	고위 등급 0등급
	발열량 열량 0,000 kcal/kg 이상(십의 자리 이상 표기)
생산자 (수입자)	주소 생산자 또는 수입자의 주소를 표기하며 ()에는 전화번호 표기
성명 (회사명)	대표자의 성명 또는 회사명 표기
제조일자	목탄을 제조한 연월일 표기
포장	내용물 중량을 kg 단위로 표기

※임목탄의 경우만 고위발열량을 고급, 보통으로 나누어 표기함

목재제품 규격 · 품질 검사 수수료

품 목 별		검사항목	수수료(원)
합 판	보통합판	치수, 인장전단접착력, 폼알데하이드 방출량, 수중	275,070
	콘크리트거푸집용합판	치수, 인장전단접착력, 폼알데하이드 방출량, 수중, 휨강성변형량	290,180
	구조용합판	치수, 인장전단접착력, 폼알데하이드 방출량, 수중, 휨강도, 휨탄성계수	305,810
섬유판		치수, 밀도, 폼알데하이드 방출량, 휨강도	122,850
파티클보드		치수, 폼알데하이드 방출량, 휨강도	113,840
제재목		치수, 함수율, 휨탄성계수, 강도	192,110
방부목재		ACQ-1	111,100
		ACQ-2	111,100
		CCFZ	35,900
		CUAZ-1	109,400
		CUAZ-2	69,700
		CUAZ-3	126,100
		CuHDO-1	109,400
		CuHDO-2	109,400
		CuHDO-3	69,700
		Tebuconazole, Propiconazole, IPBC	171,200
		MCQ	111,100
목재펠릿	일반분석	소 계	848,100
		시료제조	20,360
		크기 및 길이	21,150
		함수율	21,030
		회분	19,310
		발열량(고위)	41,440
		내구성	41,250
		겉보기밀도	52,360
		미세분	65,360
		발열량(저위)	120,730
	무기분석	시료제조	41,660
		황	58,260
		질소	58,260
		염소	118,270
	무기금속분석	시료제조	30,000
		무기금속시험 (1원소 기준)	10,000
	회분용융, 거동온도	시료제조	42,630
회분용융, 거동온도		86,030	

품 목 별		검사항목	수수료(원)
목재칩	일반분석	소 계	528,490
		시료제조	20,360
		크기 및 미세분	30,610
		함수율	21,030
		회분	19,310
	무기분석	발열량(저위)	120,730
		시료제조	41,660
		황	58,260
		질소	58,260
	무기금속분석	염소	118,270
		시료제조	30,000
목재브리켓	일반분석	무기금속시험 (1원소 기준)	10,000
		소 계	541,550
		시료제조	20,360
		크기 및 길이	21,150
		밀도	22,520
		함수율	21,030
		회분	19,310
		발열량(저위)	120,730
	무기분석	시료제조	41,660
		황	58,260
		질소	58,260
		염소	118,270
집성재	무기금속분석	시료제조	30,000
		무기금속시험 1원소 기준)	10,000
	목 탄		102,150
	구조용집성재	소 계	495,870
		치수	7,510
		침지박리시험	17,130
		삶음박리시험	17,010
		블록전단시험	9,410
		목파울	9,410
		함수율	14,270
		폼알데하이드방출량	90,960
		휨강도(실대재, 대형시험편)	191,890
		수중	138,280
수장용집성재, 집성판		소 계	286,970
		치수	7,510
		침지박리시험	17,130
		블록전단시험	9,410

품 목 별		검사항목	수수료(원)		
집성재	수장용집성재, 집성판	목파울	9,410		
		함수율	14,270		
		폼알데하이드방출량	90,960		
		수증	138,280		
목질바닥재		소 계	1,065,610		
		치수(이음매 단차 포함)	7,510		
		접착성(내수)	98,340		
		휨강도	22,870		
		습윤시험강도	45,950		
		평면인장강도	45,580		
		함수율(건량)	27,950		
		흡수두께팽창율	47,380		
		치수변화율	287,480		
		내산성시험	15,530		
		내알칼리시험	15,650		
		내시너시험	15,610		
		습열성시험	15,100		
		내변퇴색성시험	27,580		
		내한성시험	46,310		
		내열성시험	32,960		
		내오염성시험	15,650		
		내마모성시험	141,130		
		도막밀착력시험	16,450		
		내충격성시험	20,600		
		내굽힘성시험	29,020		
		폼알데하이드방출량	90,960		
		성형목탄	일반분석	소 계	302,410
				시료제조	20,360
				구멍수, 크기 및 무게	8,740
				함수율	21,030
				회분	19,310
발열량(고위)	41,440				
고정탄소	19,110				
전락강도	7,500				
착화성	15,000				
황 분석	시료제조			41,660	
	황		58,260		
무기금속분석	시료제조		30,000		
	질산바륨		10,000		

품 목 별	검사항목	수수료(원)	
난연목재	소계	1,103,370	
	치수	7,510	
	함수율	28,000	
	총방출열량(최대열방출율)	508,010	
	가스유해성	239,150	
	철부식성	223,330	
	흡습성	97,370	
목재 플라스틱 복합재 (WPC)	소계	1,351,100	
	전처리	62,840	
	비중	15,670	
	최대 굴곡하중	23,970	
	굴곡 크리프변형	124,600	
	충격저항성	실온	8,620
		저온	53,310
	충격강도	9,270	
	뒤틀림성	85,350	
	나사못유지력	31,300	
	미끄럼 저항성	76,280	
	수분흡수율	A법	45,160
		B법	98,610
	동결융해	216,170	
	길이선열팽창계수	270,630	
	유해물질 용출시험	71,910	
	폼알데하이드방출량	90,960	
	방염성	66,450	
	배향성 스트랜드보드 (OSB)	소계	326,000
		치수/직각도	15,010
밀도		9,050	
함수율		30,950	
폼알데하이드방출량		90,960	
휨강도		22,900	
휨탄성계수		22,900	
박리강도		16,020	
두께팽창률		47,380	
삶음시험 후 박리강도		70,830	

※ 목질바닥재의 경우 제품 종류, 소판 구성, 시공방법, 용도 등에 따라 검사 금액이 상이하므로, 담당자 별도 문의 바람

시험·검사 의뢰 시 유의사항

- 시험·검사 관련 상세사항 및 의뢰서 건본은 목재 규격·품질 검사 기관 홈페이지에서 다운로드 가능합니다.
- 「목재의 지속가능한 이용에 관한 법률」제20조제2항에 따라 사전 규격·품질 검사를 받아야 하는 항목 중 수종과 치수는 신청자가 제시한 경우 검사기관의 사전검사를 생략할 수 있습니다.(목재제품의 규격과 품질기준 제3조의2)
- 규격·품질 검사를 원하는 사항에는 대상제품 종류를 표기해 주세요
예) 보통합판, 중밀도 섬유판, 숯가루성형탄, 구멍탄착화용 성형탄 등

목재제품 규격·품질 검사에 대해 궁금한 사항은
아래 연락처로 문의하여 주시기 바랍니다.

목재 규격·품질 검사 기관 고객지원센터

규격·품질검사기관	품질검사품목
한국임업진흥원	제재목, 방부목재, 난연목재, WPC, 집성재, 합판, 파티클보드, 섬유판, OSB, 목질바닥재, 목재펠릿, 목재칩, 목재브리켓, 성형목탄, 목탄
한국건설생활환경시험연구원	서울 : 방부목재, 인천 : 합판, 파티클보드, 섬유판, 목질바닥재
(주)대덕분석기술연구소	목재펠릿

문의처

한국임업진흥원

Tel. 02-6393-2605 Fax. 02-6393-2609

한국건설생활환경 시험연구원

Tel. 032-460-5150 Fax. 032-461-3424

(주)대덕분석기술연구소

Tel. 042-863-6019 Fax. 042-350-8950

